



## Echipare izoterma si/sau frigorifica

### Citröen Berlingo Furgon

Autoutilitara este destinata transportului de produse perisabile in regim izoterm sau frigorific cu temperaturi pozitive sau negative, in functie de agregatul frigorific ales.



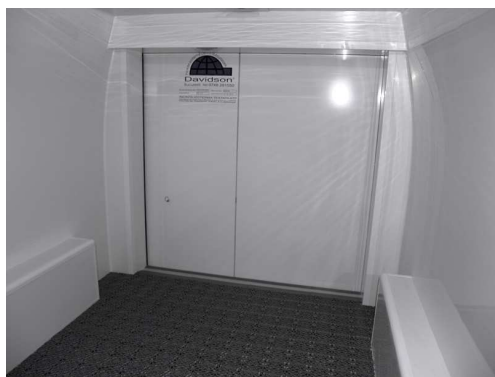
#### Caracteristici tehnice

<b>Dotari de baza</b>	<b>Berlingo Furgon:</b> tractiune fata, cu usa laterala dreapta culisanta si doua usi verticale batante, la partea spate. Optiune obligatorie: Echipamente incompatibile:
<b>Izolatie</b>	Realizata din panou sandwich PVC si polistiren extrudat (conductivitate termica $\lambda = 0,032 \text{ W}/[\text{m} \cdot ^\circ\text{K}]$ ) Podea ranforsata pentru rigiditate ridicata si protectie suplimentara cu dale de polipropilena. La interior peretii sunt acoperiti cu PVC dur, agreat alimentar. Celula frigorifica este complet etansa, rezistenta la spalare cu jet de apa. Iluminare interioara: plafoniera cu temporizare. Usile spate sunt prevazute cu panouri termoizolante demontabile si inchidere cu chedere suplimentare pe celula frigorifica.
<b>Agregatul frigorific</b>	La alegere se poate opta pentru orice marca de agregat frigorific in urmatoarele variante: ➤ Cu antrenarea compresorului prin fulie suplimentara de la motorul masinii. Comanda se realizeaza din cabina prin intermediul unui panou electronic. ➤ Cu antrenare de la sistemul electric al masinii, necesita capacitate generator de prim montaj min 125 A
<b>Optional</b>	Montaj perdele frigorifice Acces usa laterala Sistem de incalzire spatiu de marfa

**Davidson SRL** – productie incinte izoterme frigorifice pentru autoutilitare

Tel: +40.748.281.550  
Tel: +40.743.001.623  
Fax: +40.378.105.108  
[office@davidson.ro](mailto:office@davidson.ro)  
[www.davidson.ro](http://www.davidson.ro)





**Nota:** Fotografiiile sunt cu titlu de prezentare, orice detaliu tehnic ce nu se regaseste in prezenta brosură face obiectul unei discutii separate. Va rugam sa ne contactati pentru orice informatie.

### Dimensiuni si mase dupa modificare

Ampatament (mm)	2728	2728
Volum initial (m <sup>3</sup> )	3.3	3.7
Lungime totala vehicul (mm)	4380	4628
Inaltimea vehiculului fara agregat/+235mm cu agregat	1801	1805
Volum util (dupa izolare) (m <sup>3</sup> )	1.9	2.3
Lungimea spatiului de marfa (podea) (mm)	1380	1628
Latimea maxima a spatiului de marfa (mm)	1300	1300
Latimea spatiului de marfa intre pasajele rotilor (mm)	1110	1110
Inaltimea maxima spatiu de marfa (mm)	1080	1080
Latimea de incarcare (usa spate) (mm)	975	975
Latimea de incarcare (usa laterala) (mm)	-	-
Sarcina utila (kg)	545*	561*

\*Vehicul cu MTMA 2160 kg

\*\*Vehicul cu MTMA 2130 kg

Datele din tabel pot suferi unele modificari.

**Davidson SRL** – productie incinte izoterme frigorifice pentru autoutilitare

Tel: +40.748.281.550  
 Tel: +40.743.001.623  
 Fax: +40.378.105.108  
[office@davidson.ro](mailto:office@davidson.ro)  
[www.davidson.ro](http://www.davidson.ro)

