



Echipare izoterma si/sau frigorifica

Fiat Scudo Furgon

Autoutilitara este destinata transportului de produse perisabile in regim izoterm sau frigorific cu temperaturi pozitive sau negative, in functie de agregatul frigorific ales.



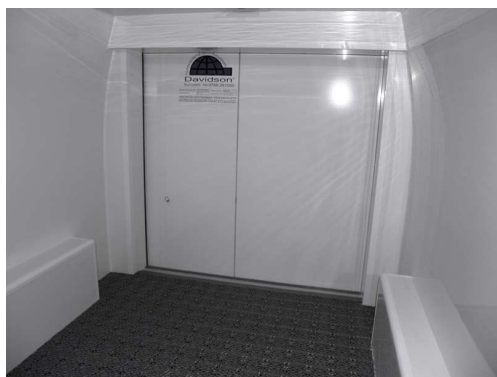
Caracteristici tehnice

Dotari de baza	Scudo Furgon: tractiune fata, cu usa laterala dreapta culisanta si doua usi verticale batante, la partea spate. Optiune obligatorie: Echipamente incompatibile:
Izolatie	Realizata din panou sandwich PVC si polistiren extrudat (conductivitate termica $\lambda = 0,032 \text{ W}/[\text{m} \cdot ^\circ\text{K}]$) Podea ranforsata pentru rigiditate ridicata si protectie suplimentara cu dale de polipropilena. La interior peretii sunt acoperiti cu PVC dur, agreat alimentar. Celula frigorifica este complet etansa, rezistenta la spalare cu jet de apa. Iluminare interioara: plafoniera cu temporizare. Usile spate sunt prevazute cu panouri termoizolante demontabile si inchidere cu chedere suplimentare pe celula frigorifica.
Agregatul frigorific	La alegere se poate opta pentru orice marca de agregat frigorific in urmatoarele variante: ➤ Cu antrenarea compresorului prin folie suplimentara de la motorul masinii. Comanda se realizeaza din cabina prin intermediul unui panou electronic. ➤ Cu antrenare de la sistemul electric al masinii, necesita capacitate generator de prim montaj min 125 A
Optional	Montaj perdele frigorifice Acces usa laterala Sistem de incalzire spatiu de marfa

Davidson SRL – productie incinte izoterme frigorifice pentru autoutilitare

Tel: +40.748.281.550
Tel: +40.743.001.623
Fax: +40.378.105.108
office@davidson.ro
www.davidson.ro





Nota: Fotografii sunt cu titlu de prezentare, orice detaliu tehnic ce nu se regaseste in prezenta brosură face obiectul unei discutii separate. Va rugam sa ne contactati pentru orice informatie.

Dimensiuni si mase dupa modificare

Ampatament (mm)	3000	3122
Volum initial (m ³)	5	6
Lungime totala vehicul (mm)	4805	5135
Inaltimea vehiculului fara agregat/+235mm cu agregat	1942	1942
Volum util (dupa izolare) (m ³)	3.5	3.85
Lungimea spatiului de marfa (podea) (mm)	2032	2240
Latimea maxima a spatiului de marfa (mm)	1400	1400
Latimea spatiului de marfa intre pasajele rotilor (mm)	1205	1205
Inaltimea maxima spatiu de marfa (mm)	1240	1240
Latimea de incarcare (usa spate) (mm)	1130	1130
Latimea de incarcare (usa laterala) (mm)	-	-
Sarcina utila (kg)	920	711

Datele din tabel pot suferi unele modificari.

Davidson SRL – productie incinte izoterme frigorifice pentru autoutilitare

Tel: +40.748.281.550
 Tel: +40.743.001.623
 Fax: +40.378.105.108
office@davidson.ro
www.davidson.ro

