



Echipare izoterma si/sau frigorifica

Iveco Daily Furgon

Autoutilitara este destinata transportului de produse perisabile in regim izoterm sau frigorific cu temperaturi pozitive sau negative, in functie de agregatul frigorific ales.



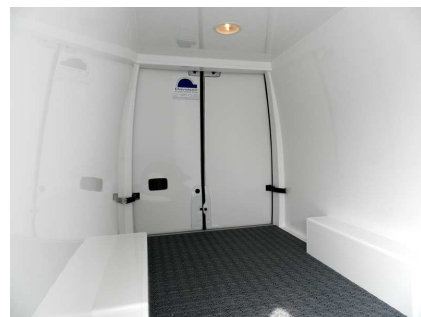
Caracteristici tehnice

Dotari de baza	Daily Furgon: tractiune spate, cu usa laterala dreapta culisanta si doua usi verticale egale, batante, la partea spate. Optiune obligatorie: Echipamente incompatibile:
Izolatie	Realizata din panou sandwich PVC si polistiren extrudat (conductivitate termica $\lambda = 0,032 \text{ W}/[\text{m} \cdot ^\circ\text{K}]$) Podea ranforsata pentru rigiditate ridicata si protectie suplimentara cu dale de polipropilena. La interior peretii sunt acoperiti cu PVC dur, agreat alimentar. Celula frigorifica este complet etansa, rezistenta la spalare cu jet de apa. Iluminare interioara: plafoniera cu temporizare. Usile spate sunt prevazute cu panouri termoizolante demontabile si inchidere cu chedere suplimentare pe celula frigorifica.
Agregatul frigorific	La alegere se poate opta pentru orice marca de agregat frigorific in urmatoarele variante: <ul style="list-style-type: none">➤ Cu antrenarea compresorului prin fulie suplimentara de la motorul masinii. Comanda se realizeaza din cabina prin intermediul unui panou electronic.➤ Cu antrenare de la sistemul electric al masinii, necesita capacitate generator de prim montaj min 125 A
Optional	Montaj perdele frigorifice Acces usa laterala Sistem de incalzire spatiu de marfa

Davidson SRL – productie incinte izoterme frigorifice pentru autoutilitare

Tel: +40.748.281.550
Tel: +40.743.001.623
Fax: +40.378.105.108
office@davidson.ro
www.davidson.ro





Nota: Fotografii sunt cu titlu de prezentare, orice detaliu tehnic ce nu se regaseste in prezenta brosură face obiectul unei discutii separate. Va rugam sa ne contactati pentru orice informatie.

Dimensiuni si mase dupa modificare

Ampatament (mm)	3000	3000	3000	3000	3300	3300	3950	3950
Volum initial (m ³)	7.3	8.3	9	10.2	12	13.2	15.6	17.2
Lungime totala vehicul (mm)	5077	5077	5477	5477	5997	5997	7012	7012
Inaltimea vehiculului fara agregat/+235mm cu agregat	2260	2635	2260	2635	2745	2930	2745	2930
Volum util (dupa izolare) (m ³)	-	-	-	-	-	9	11.2	12.6
Lungimea spatiului de marfa (podea) (mm)	-	-	-	-	-	3120	4190	4190
Latimea maxima a spatiului de marfa (mm)	-	-	-	-	-	1640	1640	1640
Latimea spatiului de marfa intre pasajele rotilor (mm)*	-	-	-	-	-	920	920	920
Inaltimea maxima spatiu de marfa (mm)	-	-	-	-	-	1730	1730	1940
Latimea de incarcare (usa spate) (mm)	-	-	-	-	-	1150	1150	1150
Latimea de incarcare (usa laterala) (mm)	-	-	-	-	-	-	-	-
Sarcina utila (kg)**	-	-	-	-	-	870	860	810

*Punte dubla

**Vehicul cu masa maxima totala autorizata 3500 kg

Datele din tabel pot suferi unele modificari

Tabelul include date complete pentru cele mai populare modele de pe piata din Romania. Putem realiza amenajarea frigorifica pentru orice model. Productia prototipului poate fi facuta in 48 de ore.

Davidson SRL – productie incinte izoterme frigorifice pentru autoutilitare

Tel: +40.748.281.550
 Tel: +40.743.001.623
 Fax: +40.378.105.108
office@davidson.ro
www.davidson.ro

