



Echipare izoterma si/sau frigorifica

Opel Movano

Autoutilitara este destinata transportului de produse perisabile in regim izoterm sau frigorific cu temperature pozitive sau negative, in functie de agregatul frigorific ales.



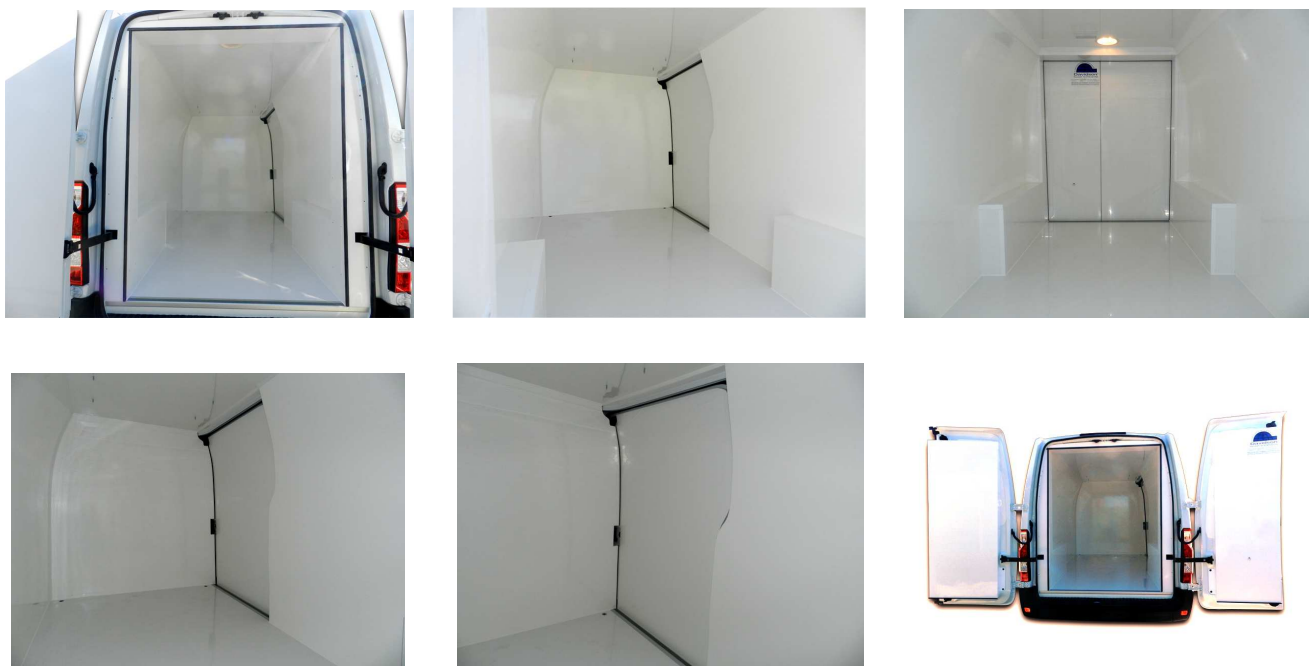
Caracteristici tehnice

Dotari de baza	Movano furgon: tractiune fata/spate, cu usa laterala dreapta culisanta si doua usi cu deschidere 180 grade la partea spate. Optiune obligatorie: Echipamente incompatibile:
Izolatie	Realizata din panou sandwich PVC si polistiren extrudat (conductivitate termica $\lambda = 0,032 \text{ W}/[\text{m} \cdot ^\circ\text{K}]$) Podea ranforsata pentru rigiditate ridicata si protectie suplimentara cu dale de polipropilena. La interior peretii sunt acoperiti cu PVC dur, agreat alimentar. Celula frigorifica este complet etansa, rezistenta la spalare cu jet de apa. Iluminare interioara: plafoniera cu temporizare. Usile spate sunt prevazute cu panouri termoizolante demontabile si inchidere cu chedere suplimentare pe celula frigorifica.
Agregatul frigorific	La alegere se poate opta pentru orice marca de agregat frigorific in urmatoarele variante: ➤ Cu antrenarea compresorului prin fulie suplimentara de la motorul masinii. Comanda se realizeaza din cabina prin intermediul unui panou electronic. ➤ Cu antrenare de la sistemul electric al masinii, necesita capacitate generator de prim montaj min 125 A
Optional	Montaj perdele frigorifice Acces usa laterala Sistem de incalzire spatiu de marfa

Davidson SRL – productie incinte izoterme frigorifice pentru autoutilitare

Tel: +40.748.281.550
Tel: +40.743.001.623
Fax: +40.378.105.108
office@davidson.ro
www.davidson.ro





Nota: Fotografiiile sunt cu titlu de prezentare, orice detaliu tehnic ce nu se regaseste in prezenta brosură face obiectul unei discutii separate. Va rugam sa ne contactati pentru orice informatie.

Dimensiuni si mase dupa modificare

Ampatament (mm)	3182	3682	4332	4332	4332
Volum initial (m ³)	8	10.8	13	14.9	17
Lungime totala vehicul (mm)	5048	5548	6198	6848	6848
Inaltimea vehiculului fara agregat/+235mm cu agregat	2287	2499	2549	2557	2808
Volum util (dupa izolare) (m ³)	5.5	7.65	9.8	11.5	12.8
Lungimea spatiului de marfa (podea) (mm)	2325	2835	3485	4085	4085
Latimea maxima a spatiului de marfa (mm)	1658	1658	1658	1658	1658
Latimea spatiului de marfa intre pasajele rotilor (mm)*	1310	1310	1310	1310	1310
Inaltimea maxima spatiu de marfa (mm)	1570	1750	1775	1875	1975
Latimea de incarcare (usa spate) (mm)	1310	1310	1310	1310	1310
Latimea de incarcare (usa laterala) (mm)	925	1130	1130	1130	1130
Sarcina utila (kg)**	1247	1064	870	514	476

*Punte simpla

**Vehicul cu MTMA 3,5 tone

Datele din tabel pot suferi unele modificari.

Davidson SRL – productie incinte izoterme frigorifice pentru autoutilitare

Tel: +40.748.281.550
 Tel: +40.743.001.623
 Fax: +40.378.105.108
office@davidson.ro
www.davidson.ro

