

Echipare izoterma si/sau frigorifica



Peugeot Boxer

Autoutilitara este destinata transportului de produse perisabile in regim izoterm sau frigorific cu temperaturi pozitive sau negative, in functie de agregatul frigorific ales.



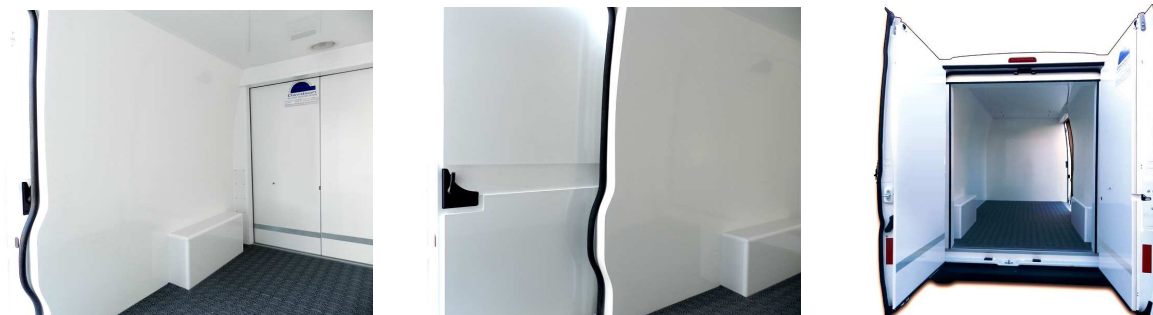
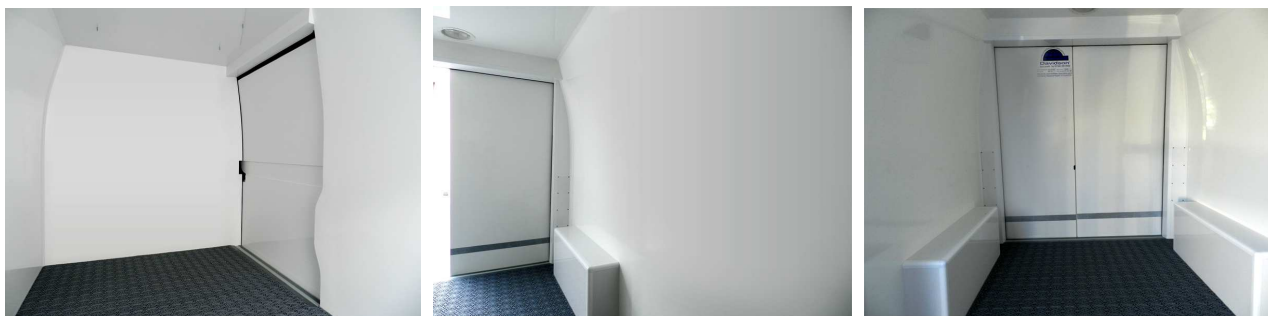
Caracteristici tehnice

Dotari de baza	Peugeot Boxer: tractiune fata, cu usa laterala dreapta culisanta si doua usi cu deschidere 180grade la partea spate. Optiune obligatorie: Echipamente incompatibile:
Izolatie	Realizata din panou sandwich PVC si polistiren extrudat (conductivitate termica $\lambda = 0,032 \text{ W}/[\text{m} \cdot ^\circ\text{K}]$) Podea ranforsata pentru rigiditate ridicata si protectie suplimentara cu dale de polipropilena. La interior peretii sunt acoperiti cu PVC dur, agreat alimentar. Celula frigorifica este complet etansa, rezistenta la spalare cu jet de apa. Iluminare interioara: plafoniera cu temporizare. Usile spate sunt prevazute cu panouri termoizolante demontabile si inchidere cu chedere suplimentare pe celula frigorifica.
Agregatul frigorific	La alegere se poate opta pentru orice marca de agregat frigorific in urmatoarele variante: ➤ Cu antrenarea compresorului prin fulie suplimentara de la motorul masinii. Comanda se realizeaza din cabina prin intermediul unui panou electronic. ➤ Cu antrenare de la sistemul electric al masinii, necesita capacitate generator de prim montaj min 125 A
Optional	Montaj perdele frigorifice Acces usa laterala Sistem de incalzire spatiu de marfa

Davidson SRL – productie incinte izoterme frigorifice pentru autoutilitare

Tel: +40.748.281.550
Tel: +40.743.001.623
Fax: +40.378.105.108
office@davidson.ro
www.davidson.ro





Nota: Fotografiiile sunt cu titlu de prezentare, orice detaliu tehnic ce nu se regaseste in prezenta brosură face obiectul unei discutii separate. Va rugam sa ne contactati pentru orice informatie.

Dimensiuni si mase dupa modificare

Ampatament (mm)	3000	3450	4035	4035	4035
Volum initial (m ³)	8	10	13	15	17
Lungime totala vehicul (mm)	4963	5413	5998	5998	6363
Inaltimea vehiculului fara agregat/+235mm cu agregat	2254	2254	2522	2764	2764
Volum util (dupa izolare) (m ³)	5.6	6.7	9.7	11.2	12.3
Lungimea spatiului de marfa (podea) (mm)	2265	2715	3300	3300	3625
Latimea maxima a spatiului de marfa (mm)	1690	1690	1690	1690	1690
Latimea spatiului de marfa intre pasajele rotilor (mm)	1340	1340	1340	1340	1340
Inaltimea maxima spatiu de marfa (mm)	1480	1480	1750	2020	2020
Latimea de incarcare (usa spate) (mm)	1370	1370	1370	1335	1335
Latimea de incarcare (usa laterala) (mm)	960	960	960	960	960
Sarcina utila (kg)	713	966	1120	980	853

Datele din tabel pot suferi unele modificari.

Davidson SRL – productie incinte izoterme frigorifice pentru autoutilitare

Tel: +40.748.281.550
 Tel: +40.743.001.623
 Fax: +40.378.105.108
office@davidson.ro
www.davidson.ro

