



Echipare izoterma si/sau frigorifica

VW Crafter Furgon

Autoutilitara este destinata transportului de produse perisabile in regim izoterm sau frigorific cu temperaturi pozitive sau negative, in functie de agregatul frigorific ales.



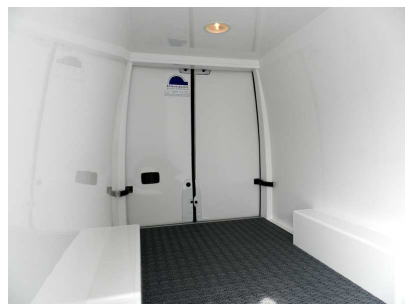
Caracteristici tehnice

Dotari de baza	Crafter Furgon: tractiune spate, cu usa laterala dreapta culisanta si doua usi verticale egale, batante, la partea spate. Optiune obligatorie: Echipamente incompatibile:
Izolatie	Realizata din panou sandwich PVC si polistiren extrudat (conductivitate termica $\lambda = 0,032 \text{ W}/[\text{m} \cdot ^\circ\text{K}]$) Podea ranforsata pentru rigiditate ridicata si protectie suplimentara cu dale de polipropilena. La interior peretii sunt acoperiti cu PVC dur, agreat alimentar. Celula frigorifica este complet etansa, rezistenta la spalare cu jet de apa. Iluminare interioara: plafoniera cu temporizare. Usile spate sunt prevazute cu panouri termoizolante demontabile si inchidere cu chedere suplimentare pe celula frigorifica.
Agregatul frigorific	La alegere se poate opta pentru orice marca de agregat frigorific in urmatoarele variante: ➤ Cu antrenarea compresorului prin fulie suplimentara de la motorul masinii. Comanda se realizeaza din cabina prin intermediul unui panou electronic. ➤ Cu antrenare de la sistemul electric al masinii, necesita capacitate generator de prim montaj min 125 A
Optional	Montaj perdele frigorifice Acces usa laterala Sistem de incalzire spatiu de marfa

Davidson SRL – productie incinte izoterme frigorifice pentru autoutilitare

Tel: +40.748.281.550
Tel: +40.743.001.623
Fax: +40.378.105.108
office@davidson.ro
www.davidson.ro





Nota: Fotografiiile sunt cu titlu de prezentare, orice detaliu tehnic ce nu se regaseste in prezenta brosură face obiectul unei discutii separate. Va rugam sa ne contactati pentru orice informatie.

Dimensiuni si mase dupa modificare

Ampatament (mm)	3250	3665	3665	3665	4325	4325	4325	4325
Volum initial (m ³)	7,5	9	10.5	11.5	14	15.5	15.5	17
Lungime totala vehicul (mm)	5261	5910	5910	5910	6947	6945	7345	7345
Inaltimea vehiculului fara agregat/+235mm cu agregat	2415	2415	2705	2940	2705	2940	2705	2990
Volum util (dupa izolare) (m ³)	5.9	7.6	8.6	10.3	11.5	13.5	13.6	15
Lungimea spatiului de marfa (podea) (mm)	2515	3113	3113	3113	4200	4200	4600	4600
Latimea maxima a spatiului de marfa (mm)	1675	1680	1680	1680	1680	1680	1680	1680
Latimea spatiului de marfa intre pasajele rotilor (mm)*	1280	1280	1280	1280	1280	1280	1280	1280
Inaltimea maxima spatiu de marfa (mm)	1485	1490	1780	1980	1780	1980	1780	1980
Latimea de incarcare (usa spate) (mm)	1235	1250	1250	1250	1250	1250	1250	1250
Latimea de incarcare (usa laterala) (mm)	1295	1295	1295	1295	1295	1295	1295	1295
Sarcina utila (kg)**	1170	1000	985	975	970	800	800	800

*Punte simpla

**Pentru vehicule cu masa totala maxima autorizata 3500 kg

Datele din tabel pot suferi unele modificari

Davidson SRL – productie incinte izoterme frigorifice pentru autoutilitare

Tel: +40.748.281.550
 Tel: +40.743.001.623
 Fax: +40.378.105.108
office@davidson.ro
www.davidson.ro

